

**APRENDAMOS A ESPERAR PARA  
APRENDER A RAZONAR MEJOR**

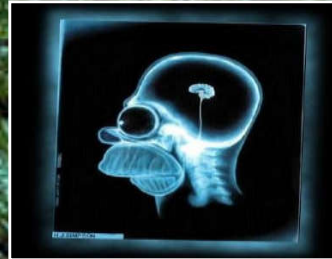
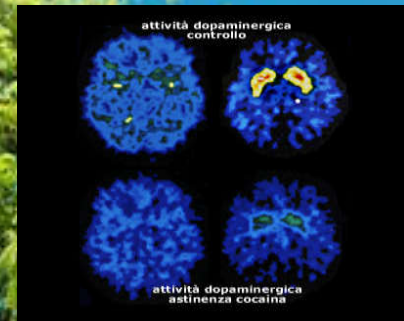
**PARA RESOLVER PROBLEMAS SE  
NECESITA INTELIGENCIA  
NO IDIOTIZARSE CON LAS DROGAS**

Dra.Mabel Dell'Orfano  
[www.transitar.org](http://www.transitar.org)

# Personalidad, Lóbulo Prefrontal , Consumo de Drogas y Adicciones Existe una relación ?

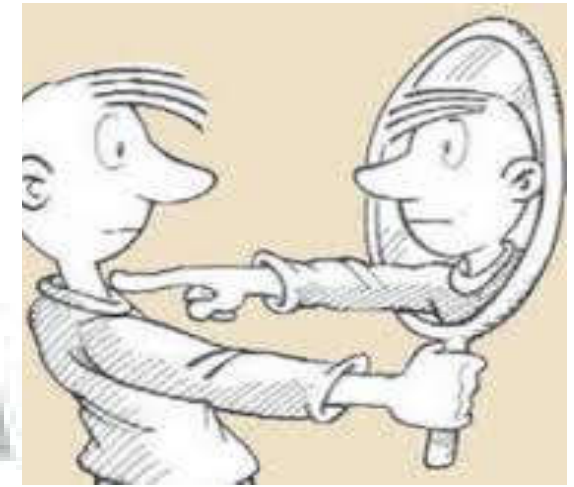


Teorías de la  
Personalidad



Centro Integral de Salud Mental TRANSITAR  
Docente Fac .Medicina (UNCo)  
Capítulo de Drogadependencia,Alcoholismo y  
Tabaquismo

Med.Psiq. Dell'Orfano Mabel



EXPERIENCIAS VIVIDAS , QUE SEÑALAN EL  
CRECIMIENTO DEL SNC  
o sea: van formando el " YO ", QUIÉN SOY YO ???

Sobre una  
Base de:

Nutrición

Afecto

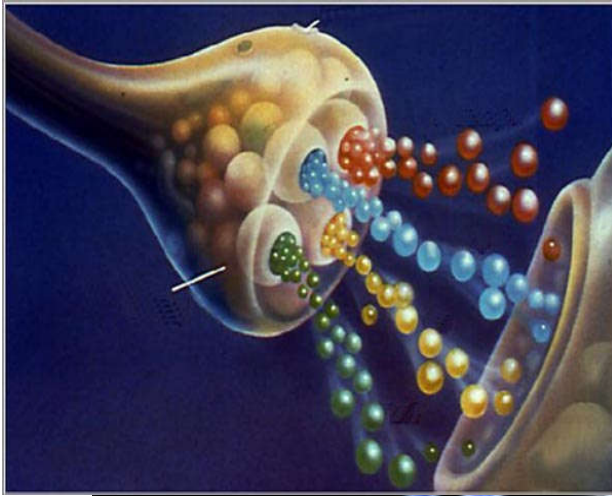


Protección





Se forma o se fortalece la **RED NEURONAL**



**Comunicación interneuronal -  
SINAPSIS** → **NEUROTRANSMISORES**



Dopamina  
Glutamato  
Serotonina  
Noradrenalina  
Gaba  
Acetilcolina  
(+ 100)

**El Aprendizaje mismo es fundamentalmente  
un aumento de la eficacia Sináptica**

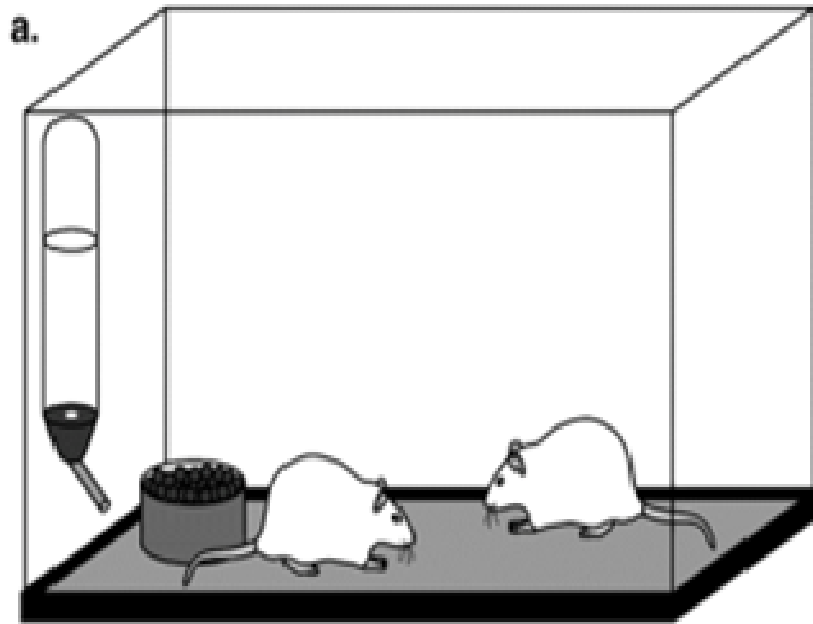
# Qué es Personalidad??

- Deriva del Latin: “Persona” – “Máscara”
- Etimológicamente: Personalidad /amplificación de las características individuales

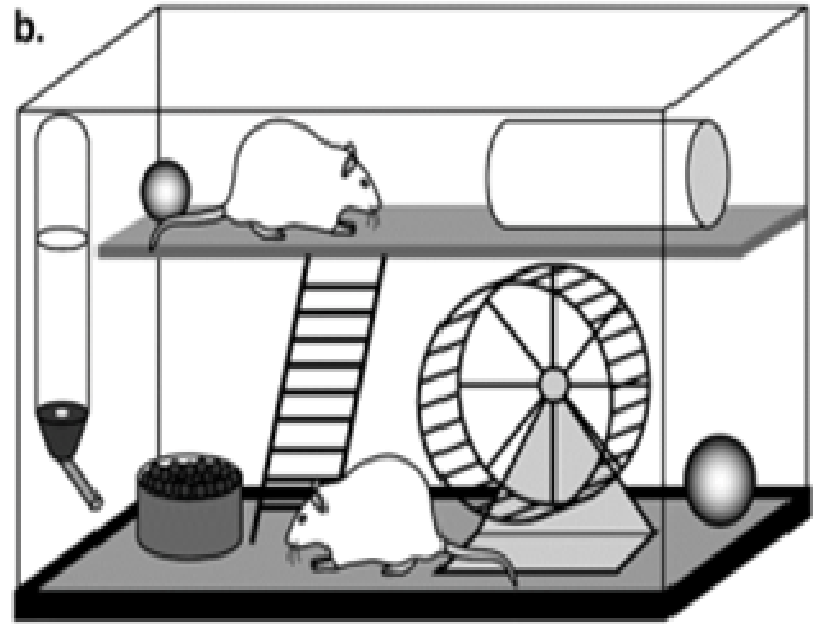


Concepto de Personalidad en relación a la Flexibilidad y a las posibilidades transformativas frente a eventos externos específicos, al modo en que el sujeto enfrenta las diversas fases de la vida.

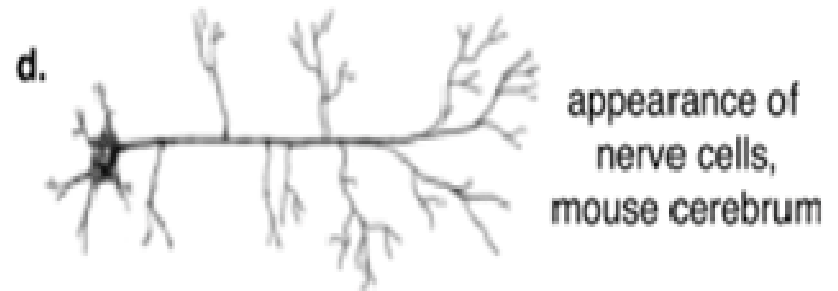




**standard cage**



**enriched cage**



# Robert Cloninger (1987)

## Psicología de los Rasgos

### TEMPERAMENTO ( Biológicas hereditarias)

\* Búsqueda de novedad (modo de interacción con el ambiente caracterizado por el intenso exaltamiento derivado de la continua búsqueda de estímulos nuevos y señales de recompensa.

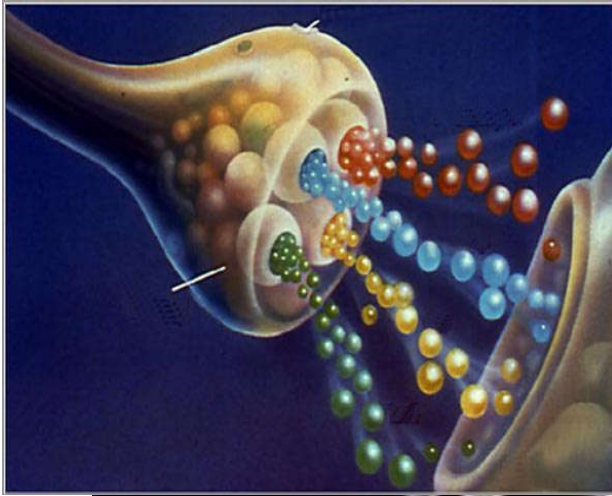
Evitación del daño (modalidad comportamental tendiente a evitar las conductas de las cuales pueden derivar una sanción o frustración o un conflicto.

Dependencia a la recompensa (tendencia a responder rápidamente a las señalizaciones de aprobación social, dependencia de la aprobación por otros.

### CARÁCTER ( Adquiridos durante el aprendizaje en el desarrollo del ser humano)

- Autodirección
- Cooperatividad
- Autotrascendencia (misticismo, pensamiento mágico y espiritualidad)





## Comunicación interneuronal – SINAPSIS → NEUROTRANSMISORES



### **Dopamina**

BUSQUEDA DE LA  
NOVEDAD  
(Hansenne et al,  
2002; Suhara et al  
2001).

### **Serotonina**

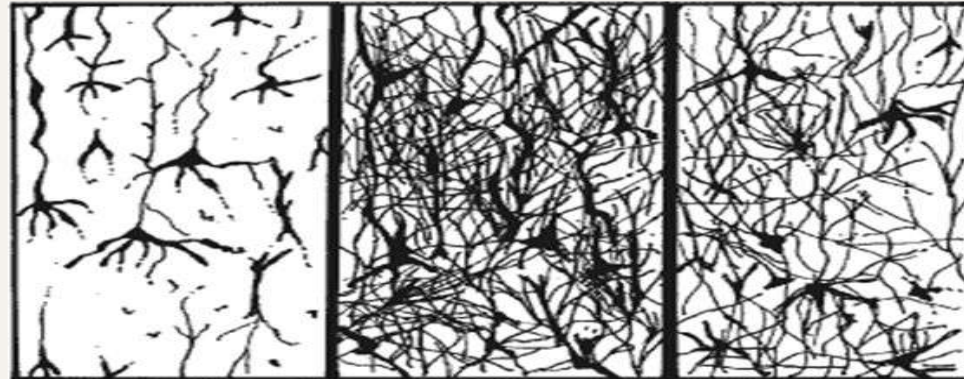
EVITACION AL  
DAÑO  
(Ebstein et al 1997)

### **Noradrenalina**

DEPENDENCIA A LA  
RECOMPENSA  
(Curtin, et al, 1997).



## El "capital neuronal" y el desarrollo de conexiones neuronales



**Nacimiento**

**7 años**

**15 años**

## PODA SINÁPTICA

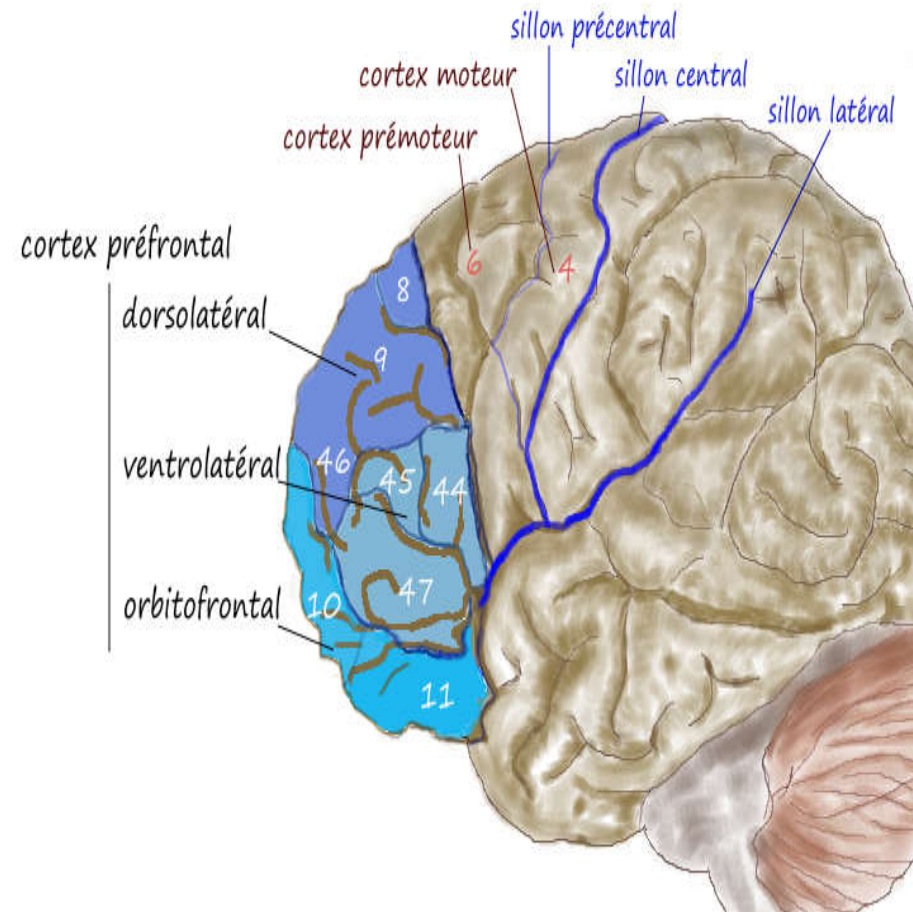
Es cerrar las conexiones que no se utilizan.

En la infancia, el cerebro tiene innumerables conexiones de sinapsis.

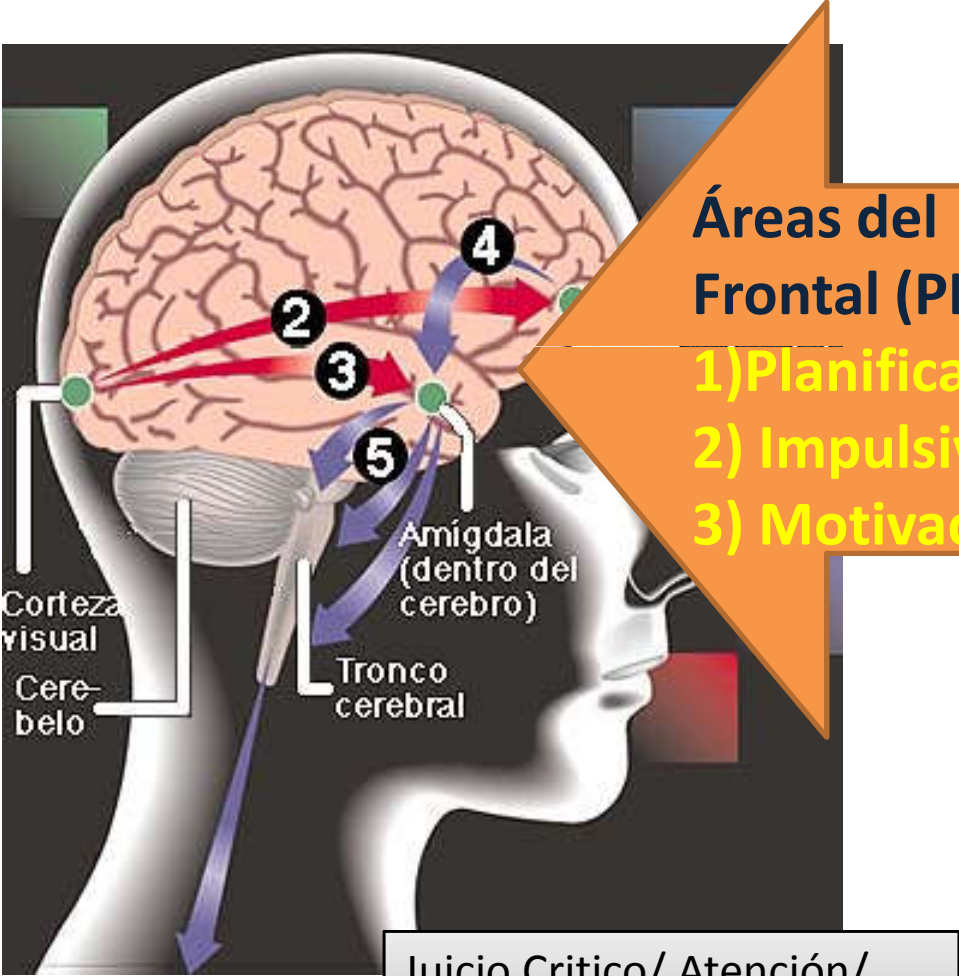
niñez /adolescencia, el cerebro se reorganiza y elimina muchas conexiones sinápticas

# S.N.C.

- Haciendo una correlación entre los conceptos descritos y la neurobiología, en la formación de la personalidad, Goldberg (2004) manifiesta: “los lóbulos frontales tiene más que ver con nuestras “personalidad que cualquier otra parte del cerebro”



# Los diferentes núcleos se conectan con la Corteza Prefrontal (pienso-pienso-razono-reflexiono-programo-actuo)



Áreas del Frontal (PIM)  
1) Planificación  
2) Impulsividad  
3) Motivación

Juicio Critico/ Atención/  
Memoria de trabajo /



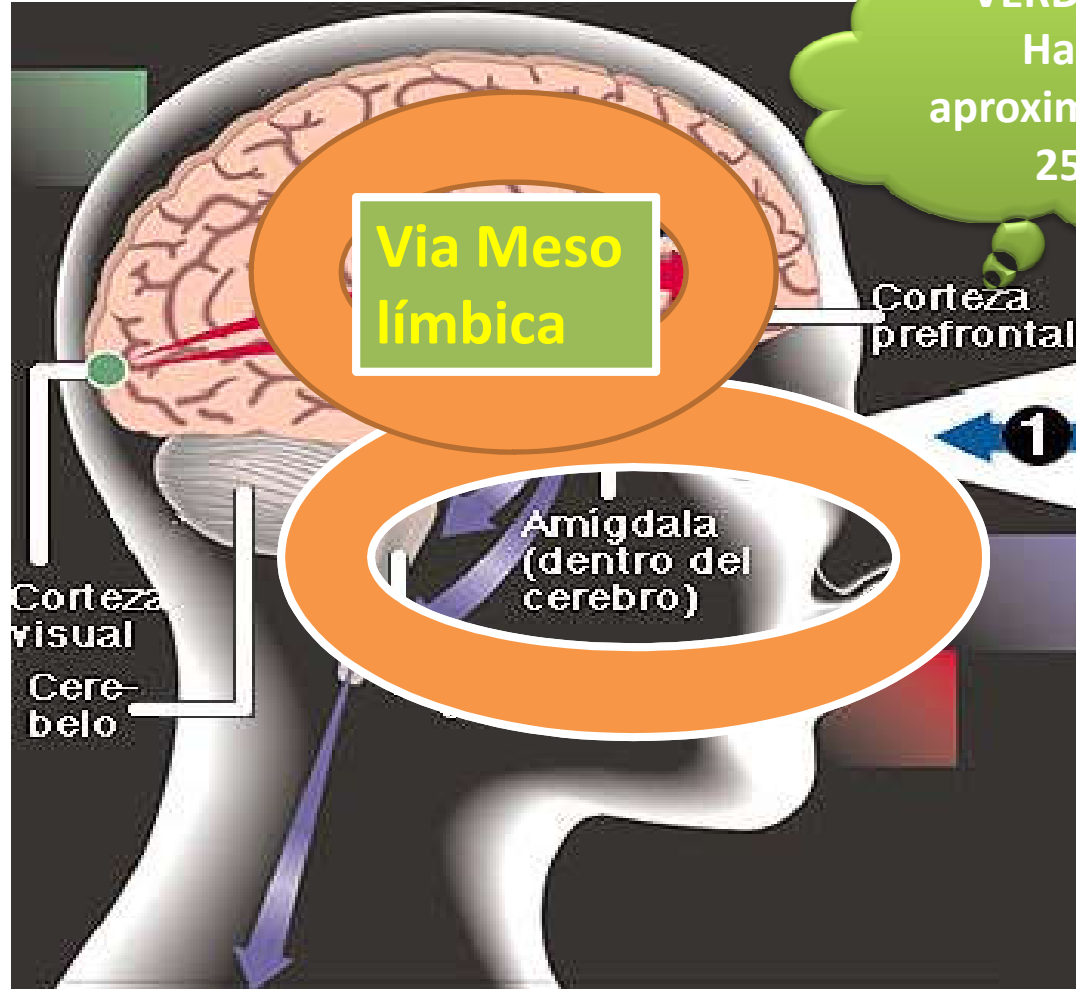
Dimensiones carácteriales de Cloninger?







# Adolescentes = Conflictos



VERDE-VERDE  
Hasta los  
aproximadamente  
25 años



Conductas de riesgo

## Dimensiones del Carácter (Cloniger)

### Autodirección- Cooperatividad - Autotrascendencia



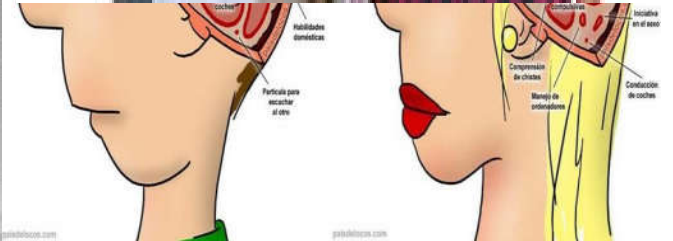
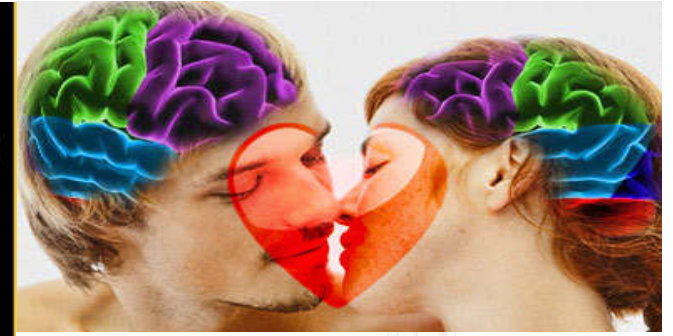
Estas características de baja heredabilidad se modifica a lo largo de la vida y maduran en la edad adulta. Influyen en las intenciones y actitudes voluntarias y en la efectividad personal y social.

Desde el momento en que se produce un aprendizaje, los mecanismos neurobiológicos heredados ya no influyen en la conducta de manera inmediata, sino que actúan amalgamadas a nuevas tendencias conductuales originadas en otras estructuras cerebrales que modifican su expresión

(Ruiz Sanchez de Leon et al.2010).



# ADOLESCENTES



El Cerebro termina su maduración aproximadamente a los 25 años

# Resiliencia

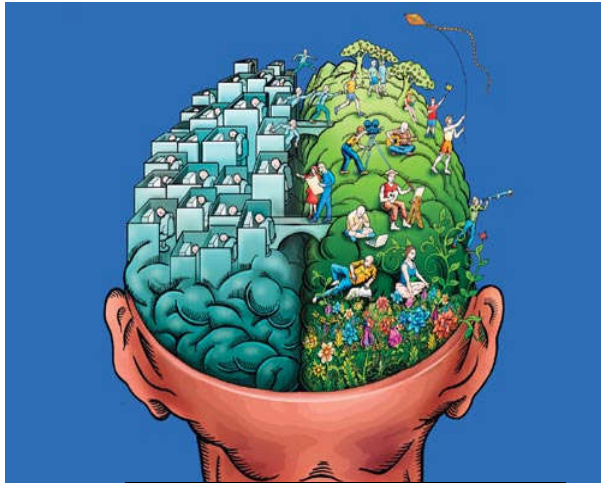


La resiliencia es la capacidad de recuperarse de situaciones de crisis y aprender de ellas. Consiste en tener una mente flexible y pensamiento optimista, con metas claras, y con la certeza de que todo pasa.

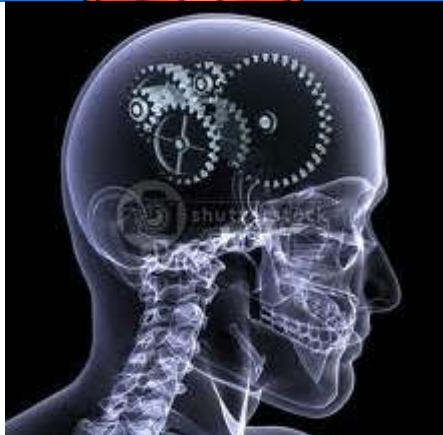




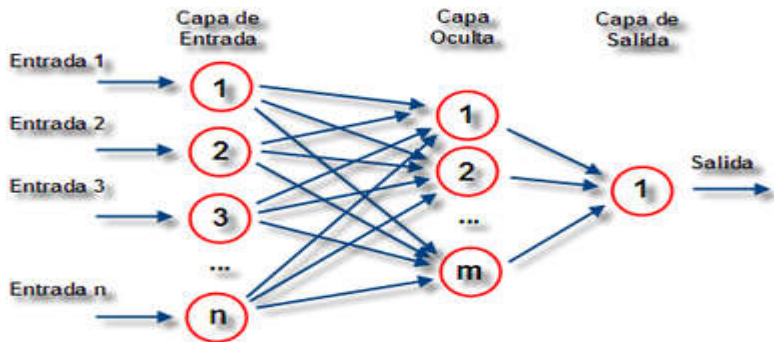
# IDEA – SITUACION – PROBLEMA -



Con qué cuento ? Que sé?  
Qué siento? Que quisiera?



Pienso – Reflexiono  
**ASOCIACIÓN**



**ACCIÓN !!**

## Personalidad se FORTALEZCE EN BASE AL ESPEJO DE MI REALIDAD

REALIDAD, es la que el cerebro puede reflejar haciendo una asociacion abstracta hacia adentro como un proceso interno



ESTÁ BASADA EN MI EXPERIENCIA, EN MI HISTORIA, EN MI APRENDIZAJE, EN MIS AFECTOS, EN LO QUE QUIERO, ETC.ETC.ETC



Dr. Vera Miguel (UNco)

**REALIDAD???? Cual ???**

**La MIA? LA TUYA ? O LA SUYA???**

**EL ESPEJO DE LA REALIDAD**



**¡AAAAHHHH!!**



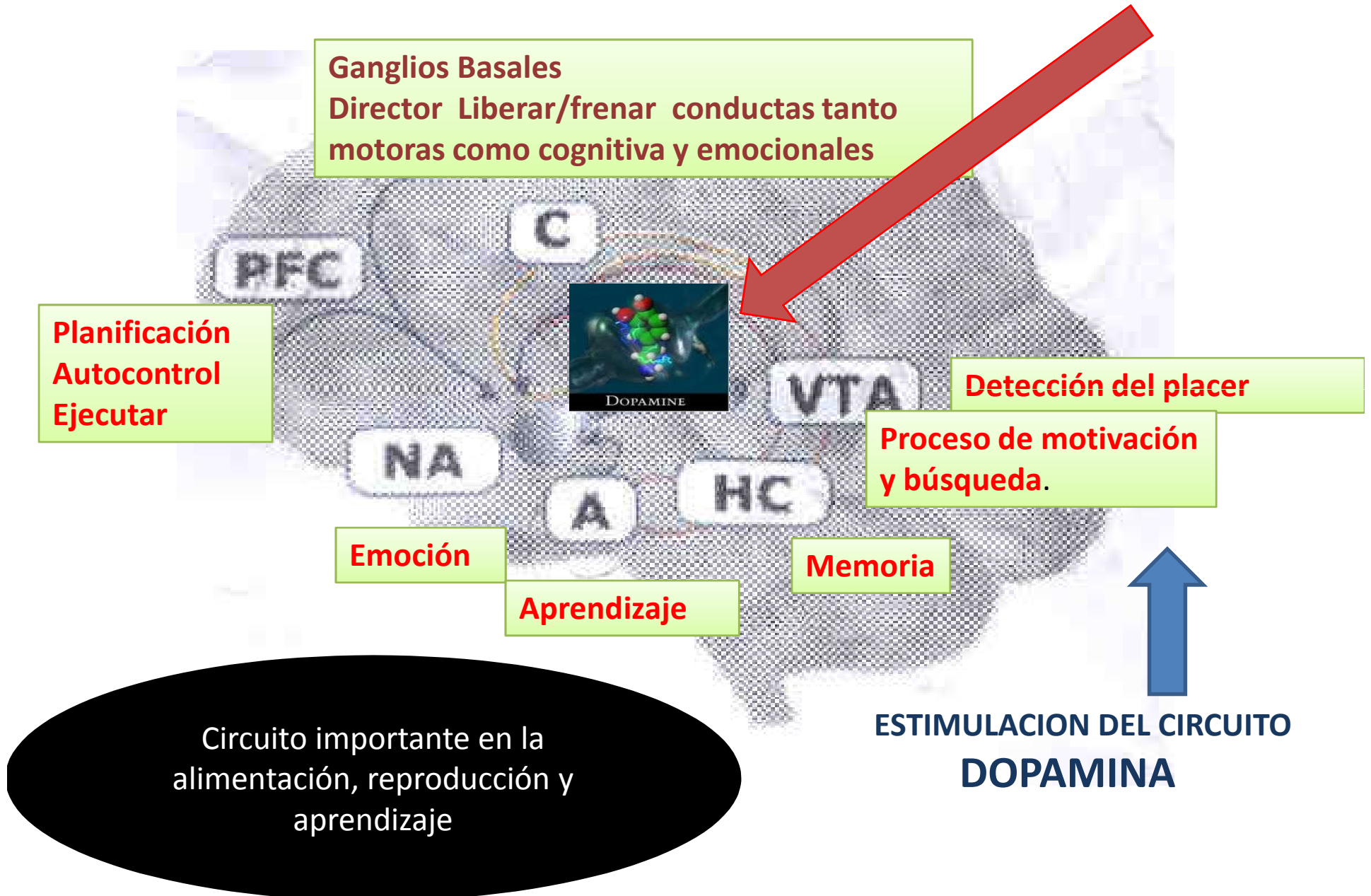


## Sistema mesolímbico Dopaminérgico

Área Ventral Tegmental (VTA) y el núcleo accumbens (NA)  
Estructuras implicadas en el refuerzo: A- Hipocampo PFC-  
corteza prefrontal C- caudado HC- hipotálamo



# Circuito cerebral de Recompensa

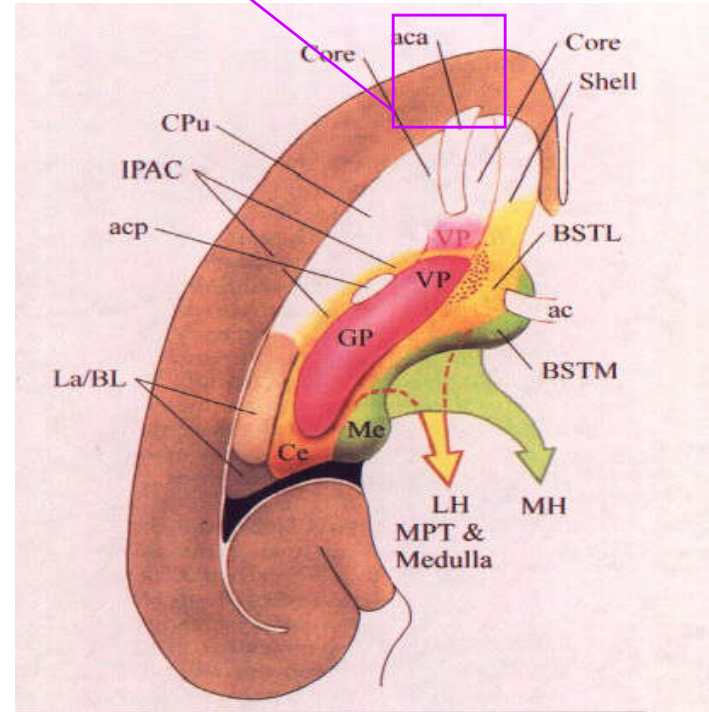


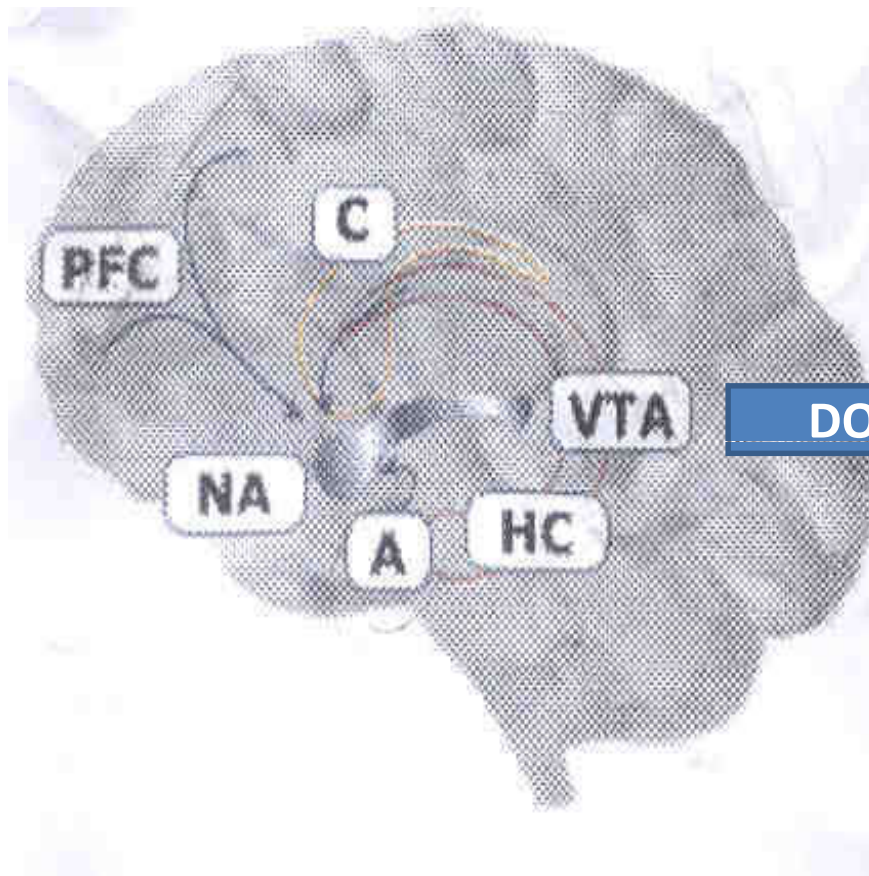
# MECANISMO DE RECOMPENSA

## REFORZADORES NATURALES

- ❖ Comida
- ❖ Agua
- ❖ Actividad sexual
- ❖ Actividad física
- ❖ Logros
- ❖ Reconocimiento del Otro

Núcleo  
Accumbens





**DOPAMINA**

**Cuando me va bien en la escuela  
Tener la razón !**

**Cuanto me llevo bien con mi familia  
Escuchar mi música preferida**

**Salir a Bailar**

**Conseguir los que querés!**

**Dormir con lluvia**

**Ganar competencias**

**Que te hable el chic@ que te gusta**

**Comer con mis seres queridos**

**Deportes**

**Relaciones amorosas**

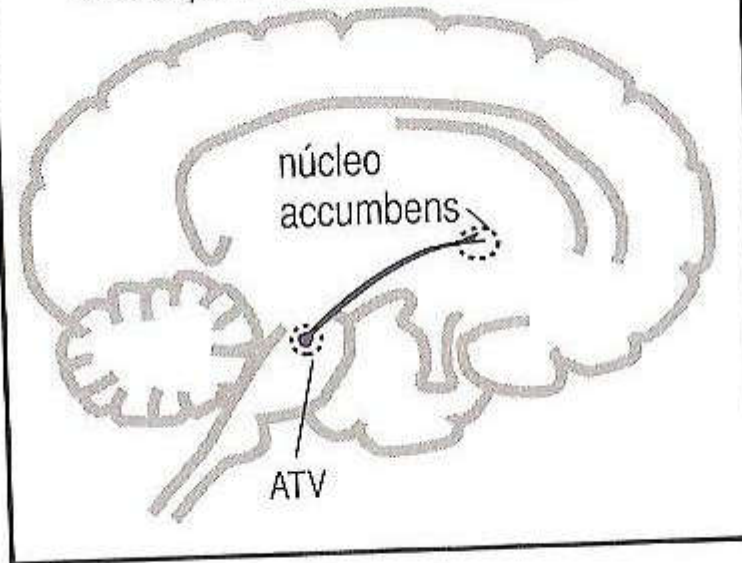
**Pasar tiempo con amigos/as**

**Comidas ricas**



**Las drogas son similares a estructuras del SNC**

Recompensa: via mesolímbica DA



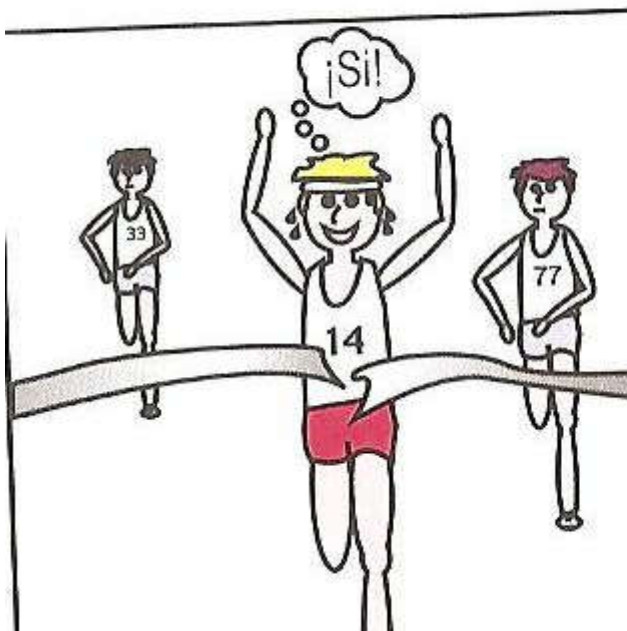
**Anandamida / Marihuana**

Cambios percepción, estado de animo conciencia y comportamiento.

**Acetilcolina/ Nicotina**

**Endorfinas/ morfina-heroína**

**Dopamina /-Cocaína- anfetaminas**



**Drogas van al centro / De las propias Sustancias naturales**





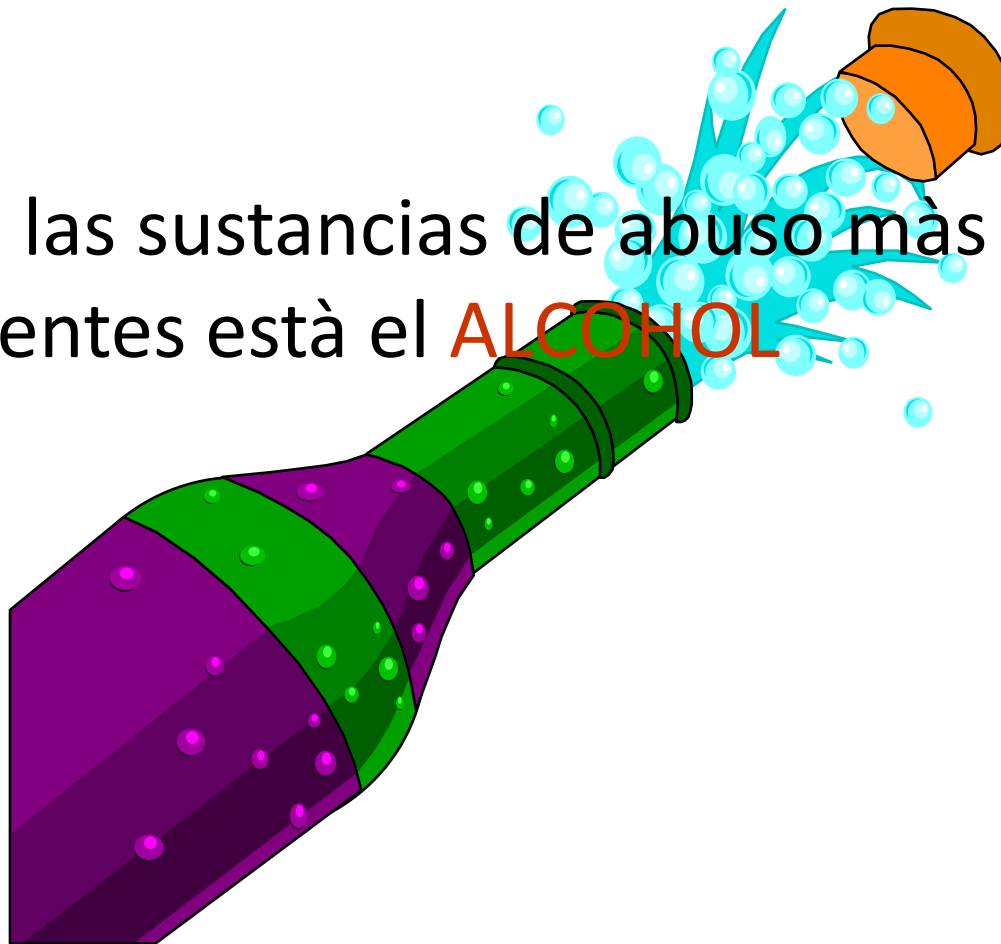


# DROGAS TOXICAS



# ATENCIÓN !

Entre las sustancias de abuso más frecuentes está el **ALCOHOL**



# Modalidad de Consumo

## USO EXPERIMENTAL



- Se acepta la oferta PASIVAMENTE
- Efectos Negativos Vs **Efectos Positivos**
- “Probar es inofensivo”
- Una dosis puede traer muchas consecuencias



# Drogas

y los placeres

Amistades

Estar enamorado y  
Correspondido

Lograr Objetivos  
Sexo

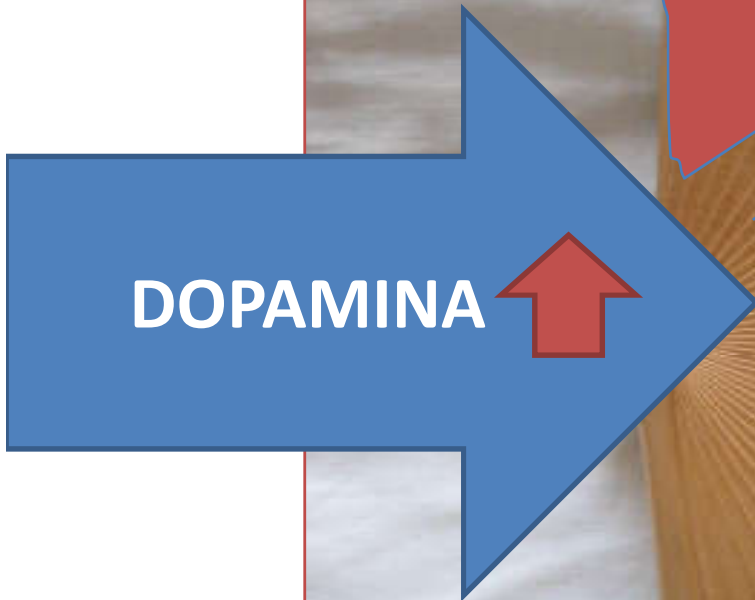
La comida hecha en casa

El primer beso

Leer viajar jugar

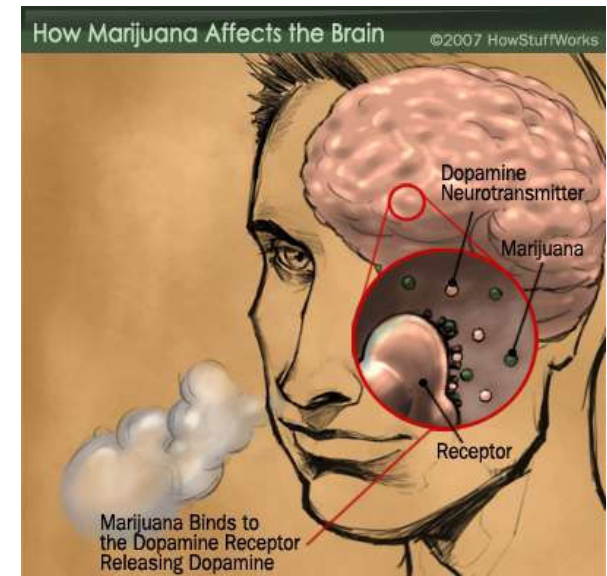
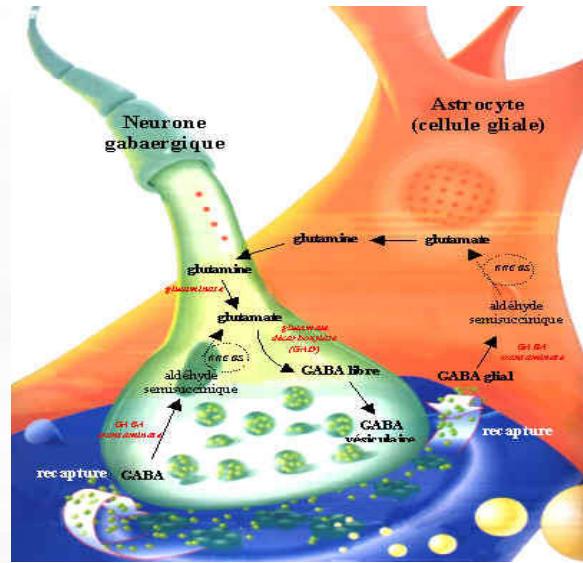
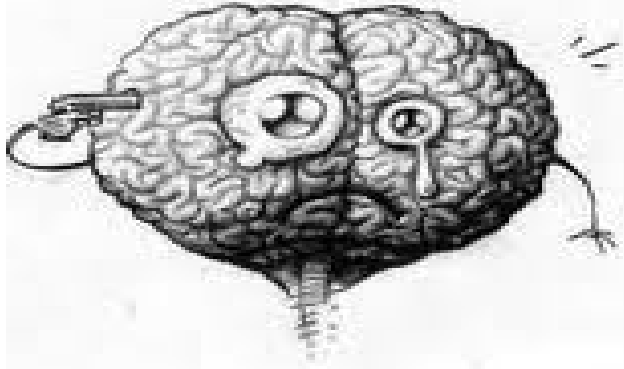
Bailar

DOPAMINA





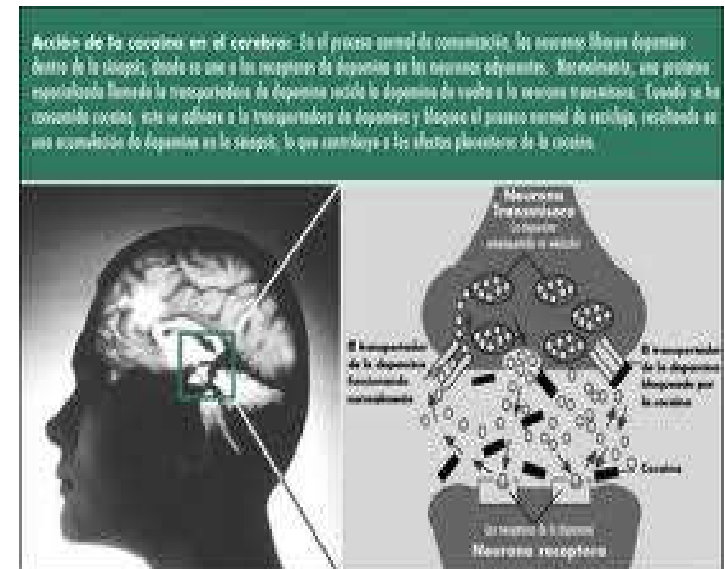
# Malos hábitos



## Diversos Fármacos , DROGAS DE ABUSO y Enfermedades Mentales modifican el funcionamiento de las Sinapsis

Las drogas de abuso interfieren en los neurotransmisores en la:

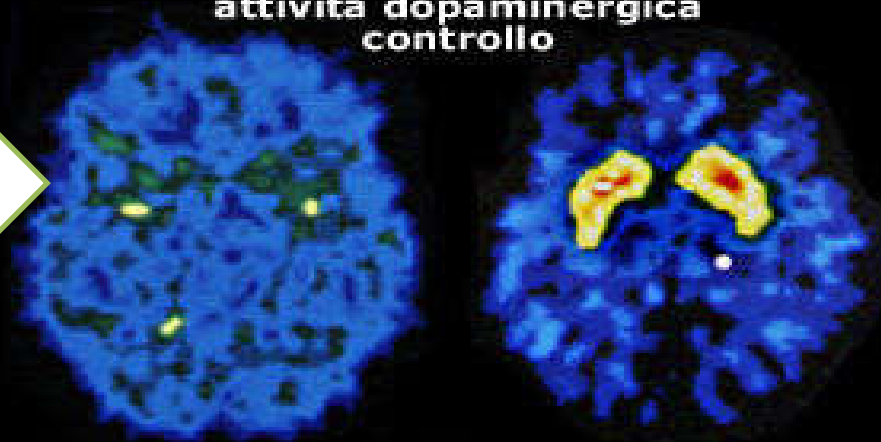
- Síntesis**
- Acumulación**
- Liberación,**
- Inhibición depuración**



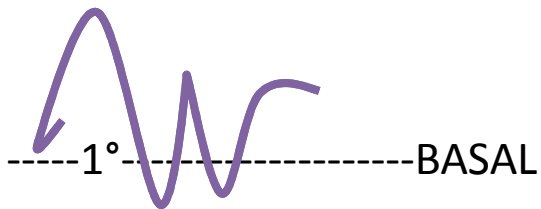
DOPAMINA  
SUSTANCIA QUE  
GENERA  
MOTIVACION Y  
PLACER (normal)



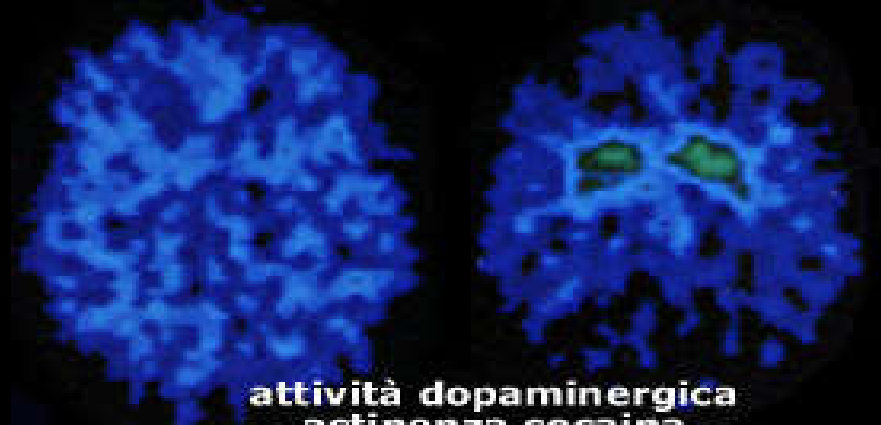
attività dopaminergica  
controllo



placer



attività dopaminergica  
astinenza cocaina



**DOPAMINA**



**Alcohol**  
**Marihuana**

Familia y lo

stade

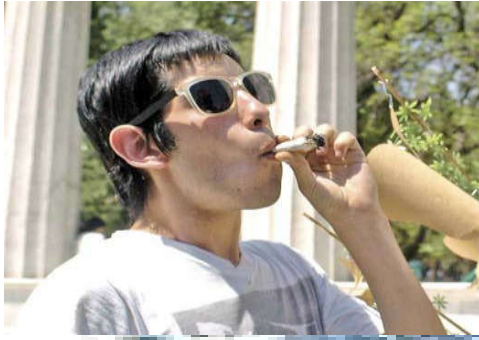
orre son

La comida hecha en casa

El primer beso

Leer    viajar    jugar

Bailar



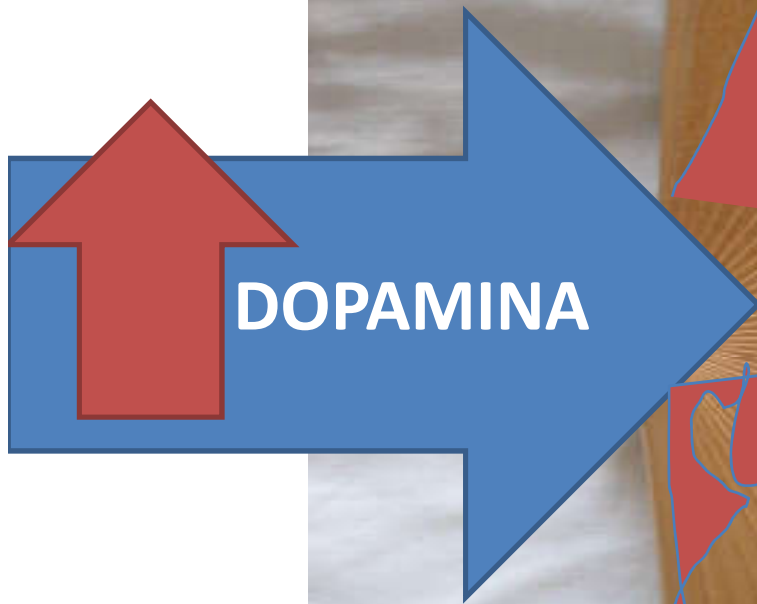
# Dependencia/ Adicción



- La mayor parte de la vida gira alrededor de la droga
- Es importante el uso que hace de la droga (Para festejar o para Apagar las penas)
- Síndrome de abstinencia
- Craving







ALCOHOL  
MARIHUANA

COCAINA

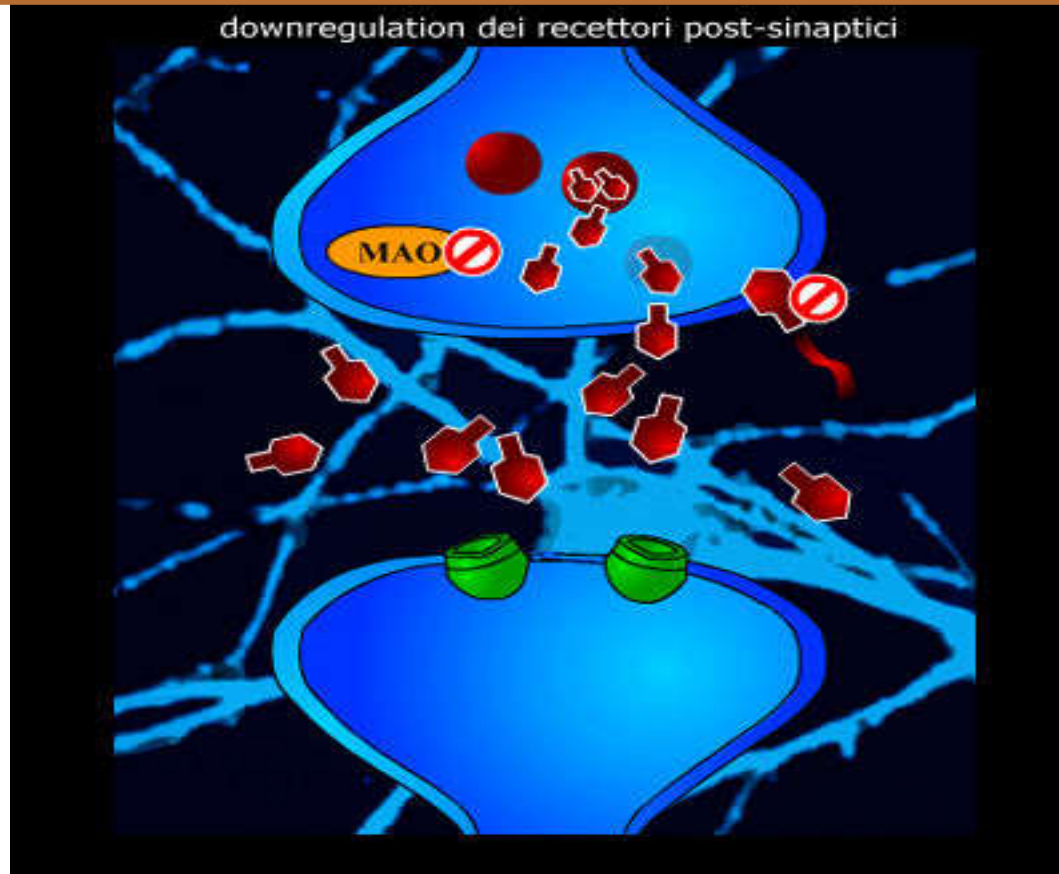
EXTASIS

PASTILLAS

LSD

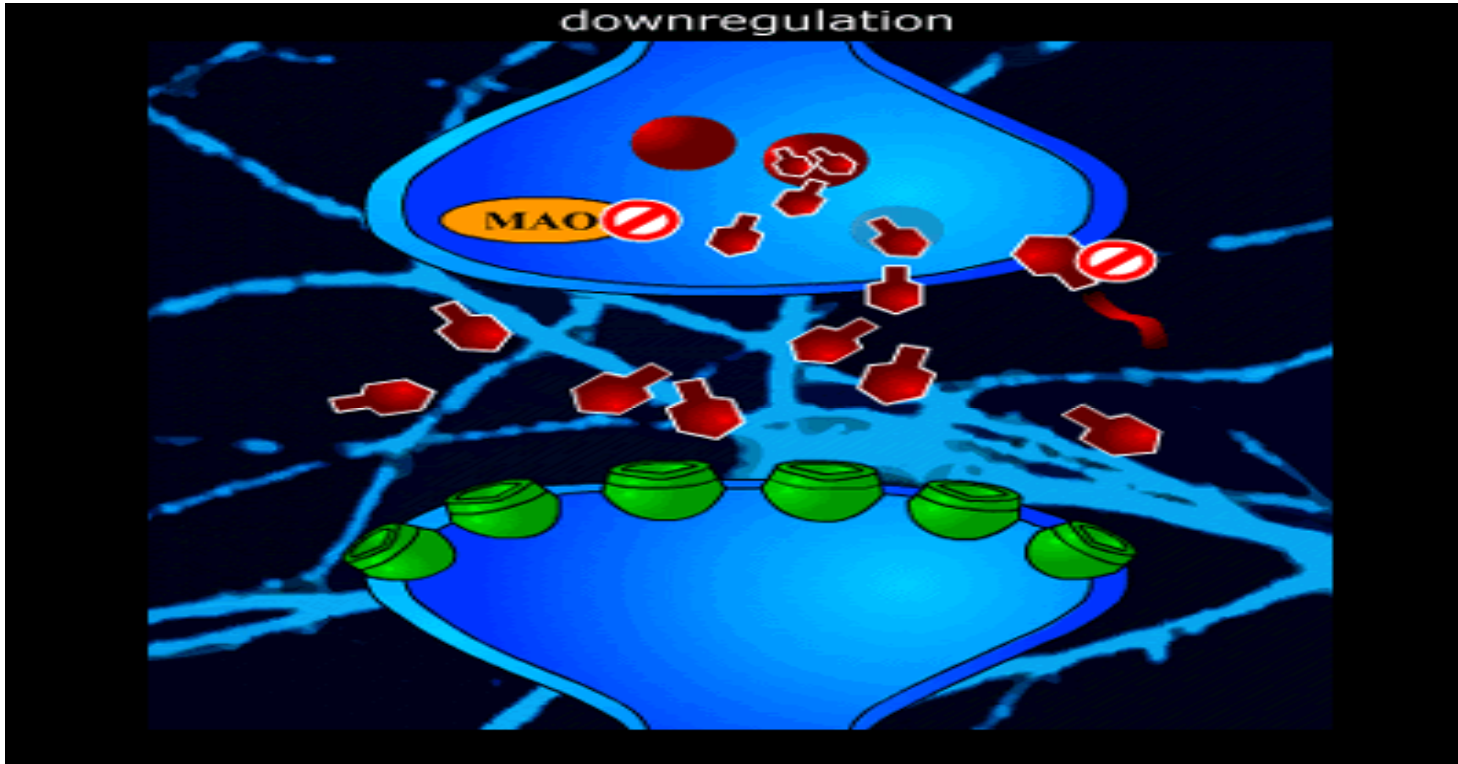
ETC ETC ETC

En las sinapsis las alteraciones de los neurotransmisores , producen cambios en las mismas, como en los receptores.  
Neuroadaptación.



El inicio de consumo con tabaco y alcohol, abre una puerta al consumo de otras sustancias precisamente por la neuroplasticidad sináptica en el cuerpo estriado y en otras regiones que forman parte del circuito de recompensa.

**EPIGENETICA, el ambiente produce modificaciones en el comportamiento de los genes a través de diversos mecanismos moleculares, sin cambiar de estructura.**



Las marcas en los genes provocaran un nuevo comportamiento y actividad. Así frente al consumo de cocaína, dos humanos gemelos idénticos, pueden tener modificaciones epigenéticas distintas, las cuales determinaran diferentes patrones de conducta.”

(Gema Sánchez Cuevas 2014)



Impulsos  
Emociones  
Análisis y Conclusión

1) CONSUMIÓ (PLACER!)  
Aprende /memoriza lo que le dio  
Placer (Guau!!!)  
Después se acostumbra y lo  
Quiere repetir.

No Pienso

Sistema reflexivo de  
Recompensa

PERDIÓ EL CONTROL  
INHIBITORIO



# Las drogas tienen

## EFEECTO SOBRE LAS REACCIONES CEREBRALES

Los primeros efectos que ocurren en el cerebro alteran:

- El Juicio y manera de pensar
- El Análisis
- El Razonamiento
- Los Reflejos (actividad)
- El Control

ALTERACIÓN DE LA PERCEPCIÓN  
ALTERACIÓN EN LA MEMORIA  
APRENDIZAJE







# Edad de Inicio del consumo

## Bloqueo en el fortalecimiento de la estructura de personalidad



En diferentes modos un trastorno de la identidad y de la conciencia del yo, está presente en muchos cuadros psicopatológicos y se evidencia de manera clamorosa, además de las formas orgánicas (intoxicación con LSD o mescalina, entre otras drogas, causas psicorgánicas) en la esquizofrenia y en los otros estados psicóticos.



La neuroadaptación a nivel de **los** receptores, deja una memoria biológica como una huella. Por **eso** la adicción a las drogas se toma como una enfermedad crónica.

CONSUMO DE DROGAS ,  
DURANTE LA ADOLESCIENCIA



## Inmadurez crónica

*Malos hábitos en  
La alimentación  
Y ritmo del  
sueño.*

*Poca ESTIMULACION  
APRENDIZAJE*



## Eterno adolescente



**SIN LIMITES**

**Quién soy  
YO?**



**INDIFERENCIA**



## CONCLUSIONES :

**\*\* La relación entre el lóbulo frontal en la conformación de la personalidad.**

**\*\* El consumo a temprana edad de drogas o sustancias psicoactivas pueden modificar el desarrollo individual del sistema nervioso, distorsionando aspectos de la personalidad con riesgo de padecer un Trastornos de Personalidad.**

**\*\* Los adolescentes, tienen poca percepción del riesgo, precisamente por ser adolescentes, o porque el prefrontal no está totalmente desarrollado.**

**Consideran que probar pocas veces no genere riesgo y que la van a poder siempre “manejar”.**

**No esperar que sean prudentes ante el consumo**

**Vs la Oferta Social o moda en la se encuentran.**

**Necesitan un tutor .-(qué No significa resolverles los problemas!)**





CONSUMO DE DROGAS ,  
DURANTE LA ADOLESCENCIA

# ENFERMEDAD MENTAL

*Desnutrición*

**Depresión**

*Poca estimulación*

*Lutos, etc*

**Psicosis**

**Trastornos de ansiedad**

**Trastorno de Personalidad**

**Etc. etc**

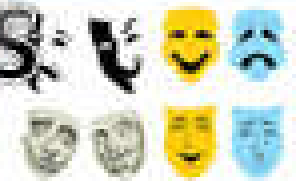
Quién soy  
YO?

*Abusos / violencias*

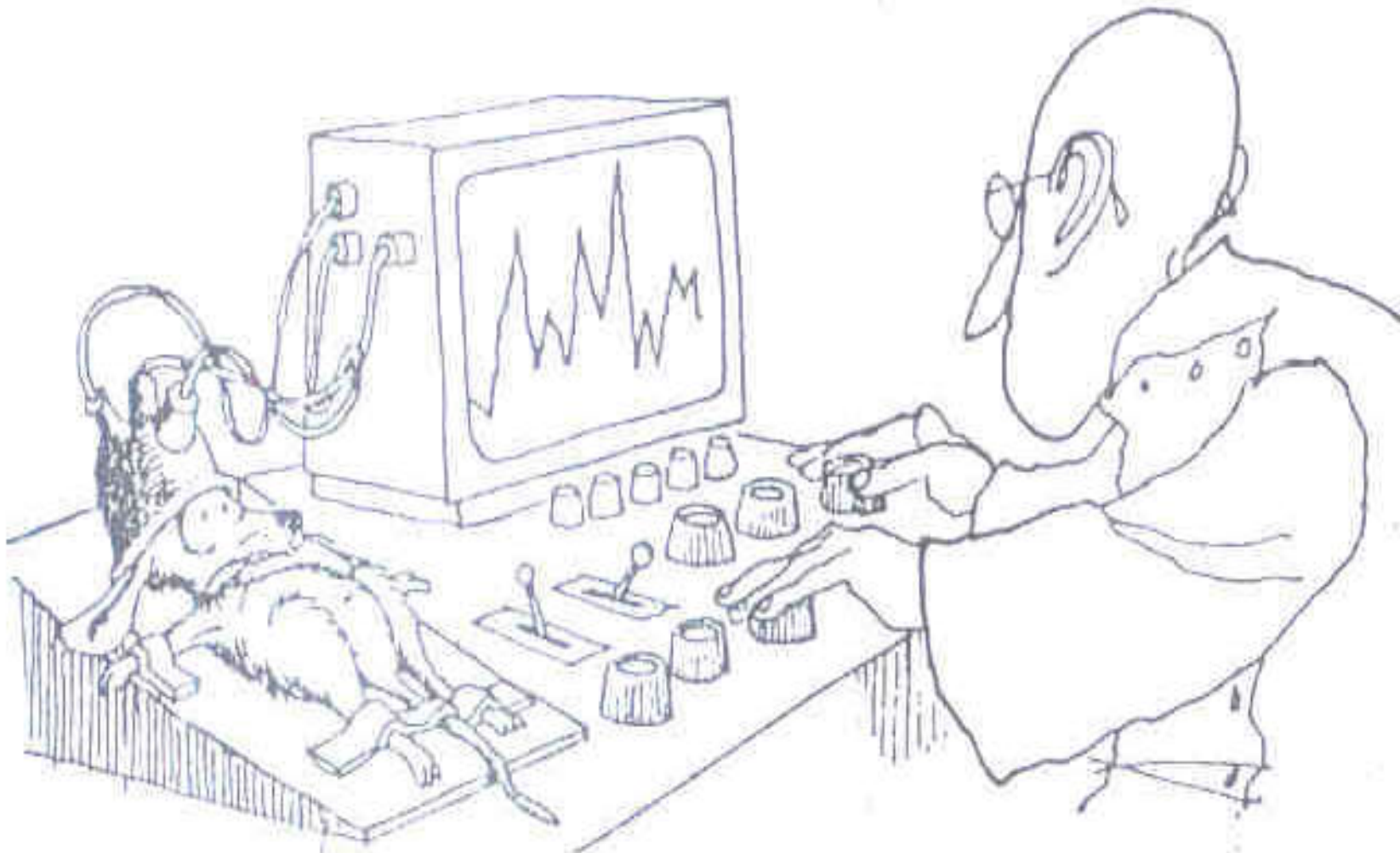
*Ausencias*



Los placeres sin drogas  
Pueden ser infinitos



# Objetivo







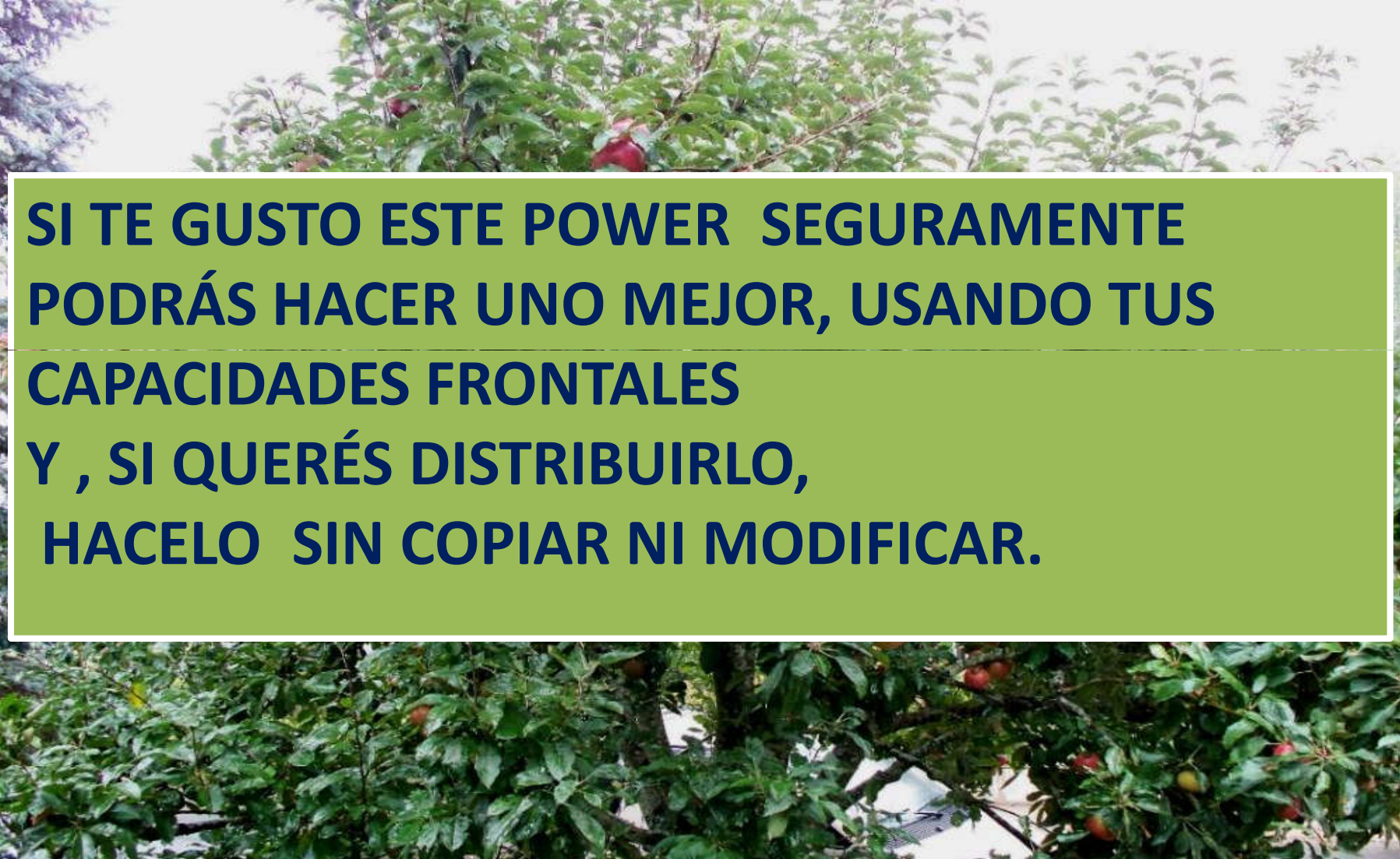


**MUCHAS GRACIAS POR LA ATENCIÓN !**



***Que tengan un buena semana!!***

# Muchas Gracias por la Atención !



**SI TE GUSTO ESTE POWER SEGURAMENTE  
PODRÁS HACER UNO MEJOR, USANDO TUS  
CAPACIDADES FRONTALES  
Y , SI QUERÉS DISTRIBUIRLO,  
HACELO SIN COPIAR NI MODIFICAR.**

**Dra. Mabel Dell'Orfano (Rio Negro) [mdellorfano@ciudad.com.ar](mailto:mdellorfano@ciudad.com.ar)**